



Alpenhof
ALM- & WELLNESSHOTEL
★★★★ SUPERIOR

PREISLISTE 2022/23

PREISLISTE

08.04.2022 bis 16.04.2023

Mit Erscheinen dieser Preisliste verlieren alle vorherigen ihre Gültigkeit.

SCHNÄPPCHENWOCHEN 7=6

24.04.2022 – 22.05.2022 / 19.06.2022 – 26.06.2022 / 16.10.2022 – 06.11.2022
02.12.2022 – 23.12.2022 / 08.01.2023 – 16.04.2023

7 Nächte bleiben und nur 6 Nächte bezahlen.

Nehmen Sie sich doch mal wieder eine Auszeit, um sich zu entspannen und Ihre Kräfte zu erneuern. Wir helfen Ihnen dabei und schenken Ihnen die letzte Nacht!

- ♦ 7 x reichhaltiges Frühstücksbuffet
- ♦ 7 x Kuchenbuffet & Brotzeit nachmittags
- ♦ 7 x 5-Gang-Abendmenü mit großem Salatbuffet
- ♦ & alle weiteren Alpenhof-Inklusivleistungen

7 Übernachtungen
inkl. Verwöhn Pension
ab € 635,-* pro Person



SCHNÄPPCHENTAGE 5=4

10.04.2022 – 15.04.2022 / 24.04.2022 – 20.05.2022
04.12.2022 – 23.12.2022 / 08.01.2023 – 07.04.2023

5 Nächte bleiben und nur 4 Nächte bezahlen

Bei einem Aufenthalt von **Sonntag bis Freitag** schenken wir Ihnen schon bei 5 Übernachtungen die letzte Nacht!

- ♦ 5 x reichhaltiges Frühstücksbuffet
- ♦ 5 x Kuchenbuffet & Brotzeit nachmittags
- ♦ 5 x 5-Gang-Abendmenü mit großem Salatbuffet
- ♦ & alle weiteren Alpenhof-Inklusivleistungen

5 Übernachtungen
inkl. Verwöhn Pension
ab € 420,-* pro Person



*Die genannten Preise sind „Ab-Preise“ und verstehen sich jeweils im günstigsten Zimmer in der Wintersaison und beinhalten die genannten Leistungen, alle Steuern und Gebühren pro Person zzgl. Kurtaxe. Die inkludierten Leistungen können nicht abgeändert, bar ausgezahlt, auf andere Personen übertragen oder mit anderen Vorteilsangeboten kombiniert werden. Die angegebenen Zeiträume stellen den ersten möglichen Anreise- und den letztmöglichen Abreisetag dar.

KUSCHELTAGE

10.04.2022 – 04.11.2022 / 04.12.2022 – 23.12.2022 / 08.01.2023 – 14.04.2023



Gönnen Sie sich etwas Zweisamkeit mit Ihrer besseren Hälfte und genießen Sie die ruhige, familiäre Atmosphäre bei uns.

Nur bei Anreise am So / Mo / Di oder Mi.

- ♦ 2 x reichhaltiges Frühstücksbuffet
- ♦ 2 x Kuchenbuffet & Brotzeit nachmittags
- ♦ 2 x romantisches 5-Gang-Candle-Light-Dinner
- ♦ Romantikbad für 2 bei Kerzenschein mit einem Glas Prosecco und einer anschließenden Partnermassage
- ♦ alle weiteren Alpenhof-Inklusivleistungen

2 Übernachtungen im Komfort-DZ
inkl. Verwöhn Pension
ab € 369,-* pro Person

NIX-IST-FIX-TAGE

10.04.2022 – 30.09.2022 / 04.12.2022 – 23.12.2022 / 08.01.2023 – 14.04.2023
(keine Anreise am 24.05. / 05.06. / 14.06. / 14.08. / 02.10. / 30.10. / 31.10.2022)



3 Tage Erholung und pro Person 2 der unten genannten Anwendungen:

Nur bei Anreise am So / Mo oder Di.

- ♦ Aroma-Ganzkörpermassage
- ♦ Ganzkörpermassage mit alpinen Kräuterölen
- ♦ Hot-Stone-Massage zum Schnuppern
- ♦ Aroma-Cremepackung
- ♦ klassische Gesichtsbildung für SIE/IHN

3 Übernachtungen inkl. Verwöhn Pension und 2 Anwendungen
ab € 424,-* pro Person

Termine für Wellnessanwendungen im Rahmen dieses Pauschalangebotes werden in der Regel nur bis 15.30 Uhr vergeben.



WELLNESS-WOCHE

08.04.2022 - 06.11.2022 / 02.12.2022 - 23.12.2022 / 06.01.2023 - 16.04.2023



Gönnen Sie sich eine Auszeit mit Ihrer besseren Hälfte und genießen Sie die ruhige, familiäre Atmosphäre bei uns.

- ◆ 7 x reichhaltiges Frühstücksbuffet
- ◆ 7 x leckeres Kuchenbuffet mit hausgemachten Kuchen & Brotzeit nachmittags
- ◆ 7 x 5-Gang-Abendmenü bei Kerzenschein
- ◆ alle weiteren Alpenhof-Inklusivleistungen
- ◆ € 200,- Wellnessgutschein pro Person

7 Übernachtungen
inkl. Verwöhn Pension
ab € 915,-* pro Person

*Die genannten Preise sind „Ab-Preise“ und verstehen sich jeweils im günstigsten Zimmer in der Wintersaison und beinhalten die genannten Leistungen, alle Steuern und Gebühren pro Person zzgl. Kurtaxe. Die inkludierten Leistungen können nicht abgeändert, bar ausgezahlt, auf andere Personen übertragen oder mit anderen Vorteilsangeboten kombiniert werden. Die angegebenen Zeiträume stellen den ersten möglichen Anreise- und den letztmöglichen Abreisetag dar.





UNSER PROGRAMM ZU WEIHNACHTEN & SILVESTER 2022/23

Die ausgewiesenen Preise beinhalten neben den allgemeinen Alpenhof-Inklusivleistungen noch folgende zusätzliche Programmpunkte:

- ◆ Begrüßungs-Cocktailempfang mit der Familie Zapletal
- ◆ Besinnliche Weihnachtsfeier mit Harfenmusik und anschließendem Weihnachts-Festmenü
- ◆ Köstlicher Gaumenschmaus vom kalt-warmen Weihnachtstbuffet
- ◆ Verschiedene Live-Musik-Abende
- ◆ Silvester-Galadiner
- ◆ Tanz in das neue Jahr mit Live-Band
- ◆ 1 Flasche Champagner, 1 Glas der neuen Silvesteredition
- ◆ Großes Feuerwerk auf der Hotelwiese
- ◆ Deftiges Mitternachtsbuffet
- ◆ Champagnerfrühstück

ALPENHOF- GESCHENKGUTSCHEINE

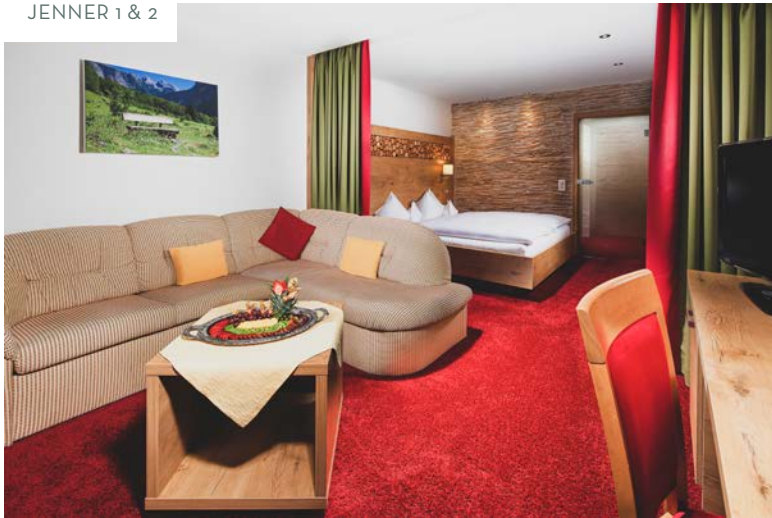
Hat es Ihnen bei uns gefallen? Suchen Sie noch ein passendes Geschenk für Ihre Liebsten? Dann wäre doch ein Geschenkgutschein vom Alpenhof das Richtige für Sie.



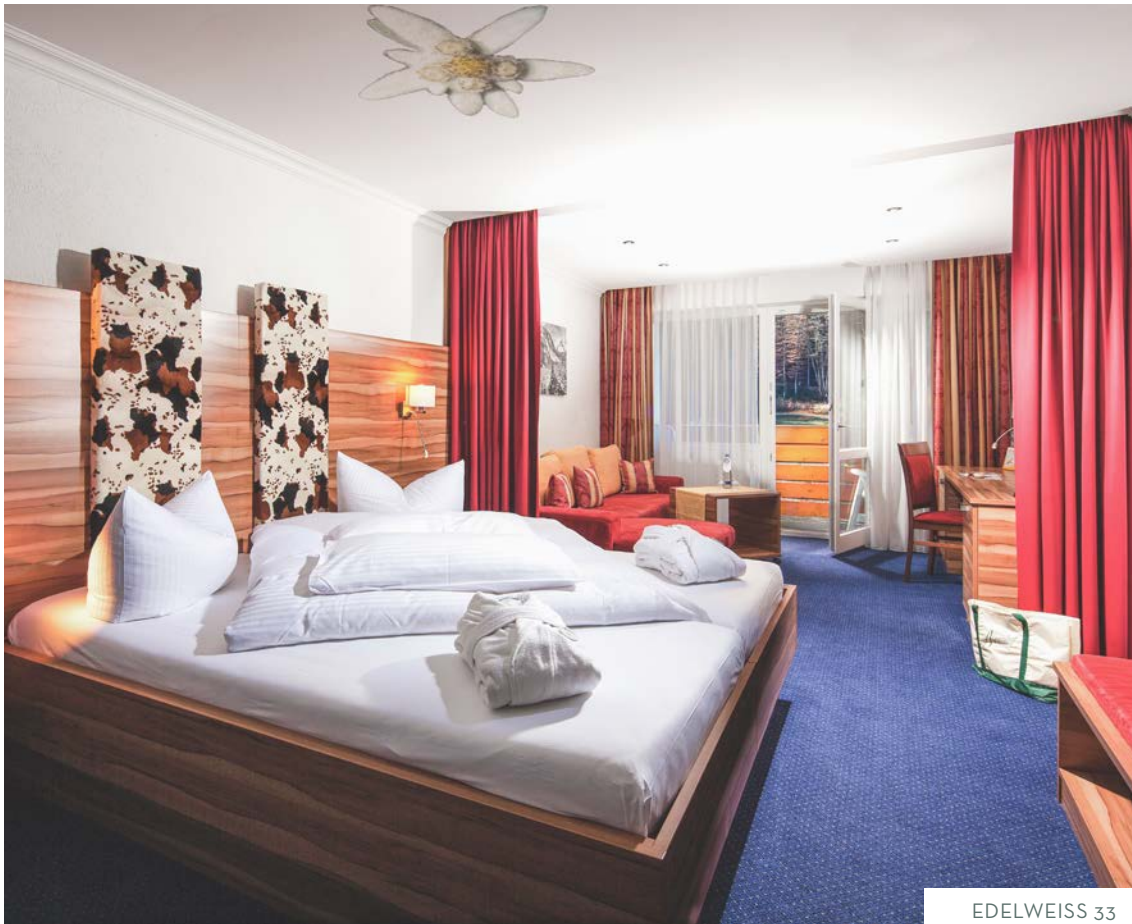
Auf unserer Homepage www.alpenhof.de können Sie sich Ihren Gutschein nach Ihren eigenen Vorstellungen selbst zusammenstellen und sich gleich per E-Mail zusenden lassen. Keinen Internetzugang? Kein Problem! Rufen Sie uns kurz an – wir gestalten Ihnen den Gutschein und schicken Ihnen diesen umgehend zu.



JENNER 1 & 2



GRÜNSTEIN 21



EDELWEISS 33



SCHNEIBSTEIN



ALPENROSE 30 & 34

ZIMMERPREISE 2022/23

		08.04. – 26.06.22 09.10. – 06.11.22	26.06. – 09.10.22	02.12. – 23.12.22	Weihnachten/ Silvester 23.12.22 – 08.01.23	08.01. – 16.04.23
STANDARD-EINZELZIMMER FAGSTEIN 14 m² <ul style="list-style-type: none"> für 1 Person (Einzelbett) Dusche + WC Südbalkon mit Blick zum Watzmann Schreibtisch, Sessel 	Halbpension	ab 106,-	ab 111,-	ab 96,-	€ 128,-	ab 96,-



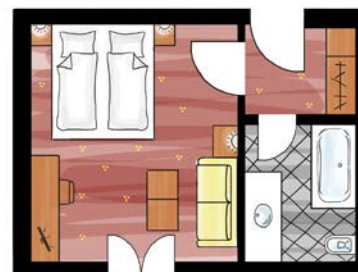
		08.04. – 26.06.22 09.10. – 06.11.22	26.06. – 09.10.22	02.12. – 23.12.22	Weihnachten/ Silvester 23.12.22 – 08.01.23	08.01. – 16.04.23
KOMFORT-EINZELZIMMER KEHLSTEIN 25 m² <ul style="list-style-type: none"> für 1 Person (extragroßes Einzelbett) Duschwanne + WC großer Nordbalkon (Parkplatzseite) Schreibtisch, Couch 	Halbpension	ab 148,-	ab 153,-	ab 138,-	€ 170,-	ab 138,-



		08.04. – 26.06.22 09.10. – 06.11.22	26.06. – 09.10.22	02.12. – 23.12.22	Weihnachten/ Silvester 23.12.22 – 08.01.23	08.01. – 16.04.23
STANDARD-EINZELZIMMER FAGSTEIN 18 m² <ul style="list-style-type: none"> für 1 Person (Einzelbett) Dusche + WC Südbalkon mit Blick zum Watzmann Schreibtisch, Sessel 	Halbpension	ab 116,-	ab 121,-	ab 116,-	€ 138,-	ab 106,-



		08.04. – 26.06.22 09.10. – 06.11.22	26.06. – 09.10.22	02.12. – 23.12.22	Weihnachten/ Silvester 23.12.22 – 08.01.23	08.01. – 16.04.23
STANDARD-DOPPELZIMMER SCHNEIBSTEIN 20-23 m² <ul style="list-style-type: none"> für 2 Personen (Doppelbett) Duschwanne + WC Sitzgelegenheit, Schreibtisch ohne Balkon (Nord- oder Parkplatzseite) 	Halbpension	ab 200,-	ab 210,-	ab 180,-	€ 244,-	ab 180,-



Die Preise verstehen sich pro Zimmer und Nacht bei Belegung mit 1 (EZ) bzw. 2 (DZ) Personen inkl. Verwöhnepension und Alpenhof-Inklusivleistungen exkl. Ortstaxe/Tag € 2,60 pro Erwachsener, € 1,60 pro Kind (6–16 Jahre).

Alle Zimmer sind ausgestattet mit Flachbild-TV, Radio, Safe, Minibar, Hand- und Badetüchern, Bademantel, Hotelslippers, Haarföhn und Kosmetikspiegel. Kostenloses WLAN auf allen Zimmern.

		08.04. – 26.06.22 09.10. – 06.11.22	26.06. – 09.10.22	02.12. – 23.12.22	Weihnachten/ Silvester 23.12.22 – 08.01.23	08.01. – 16.04.23
STANDARD-DOPPELZIMMER SCHNEIBSTEIN 23 m² <ul style="list-style-type: none"> ♦ für 2 Personen (Doppelbett) ♦ Duschwanne + WC ♦ Schreibtisch, Couch ♦ Nordbalkon (Parkplatzseite) mit Blick zum Kehlstein 	Halbpension	ab 210,-	ab 220,-	ab 190,-	€ 254,-	ab 190,-



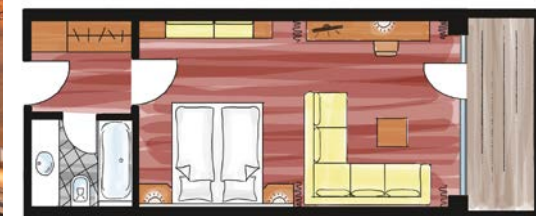
DOPPELZIMMER GRÜNSTEIN 21 m² <ul style="list-style-type: none"> ♦ für 2 Personen (Doppelbett) ♦ Dusche oder Duschwanne + WC ♦ Sitzgelegenheit, Schreibtisch ♦ Südbalkon oder -terrasse mit Blick zum Watzmann 	Halbpension	ab 230,-	ab 240,-	ab 210,-	€ 274,-	ab 210,-
--	-------------	----------	----------	----------	---------	----------



		08.04. – 26.06.22 09.10. – 06.11.22	26.06. – 09.10.22	02.12. – 23.12.22	Weihnachten/ Silvester 23.12.22 – 08.01.23	08.01. – 16.04.23
DOPPELZIMMER GRÜNSTEIN 24 m² <ul style="list-style-type: none"> ♦ für 2 Personen (Doppelbett) ♦ Dusche oder Badewanne + WC ♦ Sitzgelegenheit, Schreibtisch, ♦ Südbalkon mit Blick zum Watzmann 	Halbpension	ab 250,-	ab 260,-	ab 230,-	€ 294,-	ab 230,-



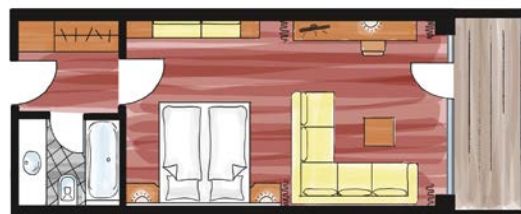
KOMFORT-DOPPELZIMMER JENNER 132 m² <ul style="list-style-type: none"> ♦ geräumiges Wohn-/Schlafzimmer mit Eckcouch ♦ Duschwanne + WC, Schreibtisch ♦ Südbalkon mit Blick zum Watzmann 	Halbpension	ab 296,-	ab 306,-	ab 276,-	€ 340,-	ab 276,-
---	-------------	----------	----------	----------	---------	----------



Die Preise verstehen sich pro Zimmer und Nacht bei Belegung mit 1 (EZ) bzw. 2 (DZ) Personen inkl. Verwöhn Pension und Alpenhof-Inklusivleistungen exkl. Ortstaxe/Tag € 2,60 pro Erwachsener, € 1,60 pro Kind (6–16 Jahre).

Alle Zimmer sind ausgestattet mit Flachbild-TV, Radio, Safe, Minibar, Hand- und Badetüchern, Bademantel, Hotelslippers, Haarföhn und Kosmetikspiegel. Kostenloses WLAN auf allen Zimmern.

		08.04. – 26.06.22 09.10. – 06.11.22	26.06. – 09.10.22	02.12. – 23.12.22	Weihnachten/ Silvester 23.12.22 – 08.01.23	08.01. – 16.04.23
KOMFORT-DOPPELZIMMER JENNER 2 32 m²						
<ul style="list-style-type: none"> geräumiges Wohn-/Schlafzimmer mit Eckcouch Duschwanne + WC, Schreibtisch Süd-Dachterrasse (20 m²) mit Blick zum Watzmann 	Halbpension	ab 306,-	ab 316,-	ab 286,-	€ 350,-	ab 286,-



		08.04. – 26.06.22 09.10. – 06.11.22	26.06. – 09.10.22	02.12. – 23.12.22	Weihnachten/ Silvester 23.12.22 – 08.01.23	08.01. – 16.04.23
KOMFORT-DOPPELZIMMER ALPENROSE 34 m²						
<ul style="list-style-type: none"> geräumiges Wohn-/Schlafzimmer mit Eckcouch Duschwanne + WC, Schreibtisch Südbalkon oder -terrasse mit Blick zum Watzmann 	Halbpension	ab 294,-	ab 304,-	ab 274,-	€ 338,-	ab 274,-



KOMFORT-DOPPELZIMMER ALPENROSE 30 m²						
<ul style="list-style-type: none"> überlanges Doppelbett (210 cm) Dusche + WC, Schreibtisch Südbalkon oder -terrasse mit Blick zum Watzmann 	Halbpension	ab 274,-	ab 284,-	ab 254,-	€ 318,-	ab 254,-



KOMFORT-DOPPELZIMMER EDELWEISS 30 m²						
<ul style="list-style-type: none"> überlanges Doppelbett (210 cm) auch Twin Bed Dusche + WC, Schreibtisch Südbalkon mit Blick zum Pool und Watzmann 	Halbpension	ab 278,-	ab 288,-	ab 258,-	€ 322,-	ab 258,-

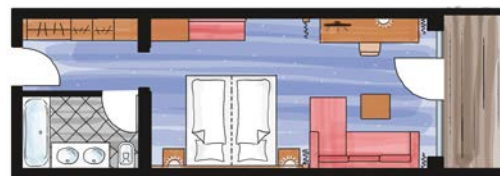


Die Preise verstehen sich pro Zimmer und Nacht bei Belegung mit 1 (EZ) bzw. 2 (DZ) Personen inkl. Verwöhn Pension und Alpenhof-Inklusivleistungen exkl. Ortstaxe/Tag € 2,60 pro Erwachsener, € 1,60 pro Kind (6–16 Jahre).

Alle Zimmer sind ausgestattet mit Flachbild-TV, Radio, Safe, Minibar, Hand- und Badetüchern, Bademantel, Hotelslippers, Haarföhn und Kosmetikspiegel. Kostenloses WLAN auf allen Zimmern.

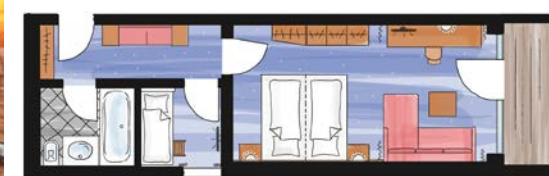
		08.04. - 26.06.22 09.10. - 06.11.22	26.06. - 09.10.22	02.12. - 23.12.22	Weihnachten/ Silvester 23.12.22 - 08.01.23	08.01. - 16.04.23
KOMFORT-DOPPELZIMMER EDELWEISS 33 m² <ul style="list-style-type: none"> überlanges Doppelbett (210 cm) Dusche oder Duschwanne + WC, Schreibtisch Südbalkon mit Blick zum Watzmann 	Halbpension	ab 298,-	ab 308,-	ab 278,-	€ 342,-	ab 278,-

Preis für 2 Personen zuzüglich weiterer Personen laut Preisliste



		08.04. - 26.06.22 09.10. - 06.11.22	26.06. - 09.10.22	02.12. - 23.12.22	Weihnachten/ Silvester 23.12.22 - 08.01.23	08.01. - 16.04.23
FAMILIEN-ZIMMER EDELWEISS-ECK 39 m² <ul style="list-style-type: none"> überlanges Doppelbett (210 cm) Duschwanne, WC, Schreibtisch Südbalkon mit Blick zum Watzmann Kinderzimmer mit Stockbett 	Halbpension	ab 298,-	ab 308,-	ab 278,-	€ 342,-	ab 278,-

Preis für 2 Personen zuzüglich weiterer Personen laut Preisliste



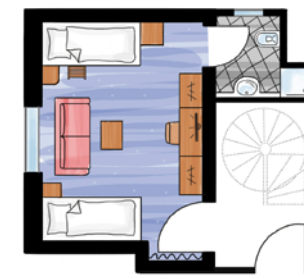
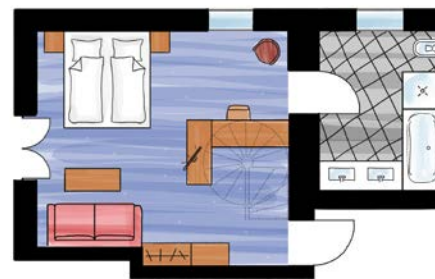
FAMILIEN-ZIMMER HOCHECK 39 m² <ul style="list-style-type: none"> Dusche + WC Wohn-/Schlafzimmer Kinderzimmer mit Stockbett Südbalkon mit Blick zum Pool und Watzmann 	Halbpension	ab 294,-	ab 304,-	ab 274,-	€ 338,-	ab 274,-

Preis für 2 Personen zuzüglich weiterer Personen laut Preisliste



FAMILIENSUITE 65 m² <ul style="list-style-type: none"> für bis zu 5 Personen 2-stöckig mit Wendeltreppe 2 Bäder + WCs 2. Eingang vom Parkplatz 	Halbpension	ab 316,-	ab 326,-	ab 296,-	€ 360,-	ab 296,-

Preis für 2 Personen zuzüglich weiterer Personen laut Preisliste



Preis für 2 Personen zuzüglich weiterer Personen laut Preisliste

Die Preise verstehen sich pro Zimmer und Nacht bei Belegung mit 1 (EZ) bzw. 2 (DZ) Personen inkl. Verwöhn Pension und Alpenhof-Inklusivleistungen exkl. Ortstaxe/Tag € 2,60 pro Erwachsener, € 1,60 pro Kind (6-16 Jahre).

Preis für 2 Personen zuzüglich weiterer Personen laut Preisliste

Alle Zimmer sind ausgestattet mit Flachbild-TV, Radio, Safe, Minibar, Hand- und Badetüchern, Bademantel, Hotelslippers, Haarföhn und Kosmetikspiegel. Kostenloses WLAN auf allen Zimmern.

PREISE FÜR KINDER UND WEITERE PERSONEN

Die Preise für Kinder / weitere Personen gelten ab einer Zimmerbelegung mit 2 Vollzahlern. Bei Belegung eines Zimmers mit einem Erwachsenen und einem Kind wird der volle Doppelzimmerpreis berechnet.

Alter der Kinder/ weitere Personen, Preise pro Person und Nacht inkl. Verwöhn Pension	Aufbettung der Schlafcouch in den Zimmern „Kehlstein“, „Jenner 1 + 2“, „Alpenrose“ und „Edelweiss“	Belegung der Zusatzbetten in den Zimmern „Hocheck“ und „Edelweiss-Eck“	Belegung der Zusatzbetten in der „Familiensuite“
0 bis 2 Jahre	frei im Elternbett; € 10,- im Kinderbett	€ 37,-	€ 42,-
3 bis 7 Jahre	€ 52,-	€ 62,-	€ 67,-
8 bis 12 Jahre	€ 62,-	€ 72,-	€ 77,-
13 bis 17 Jahre	€ 78,-	€ 88,-	€ 93,-
ab 18 Jahre	€ 89,-	€ 98,-	€ 103,-
ab 18 Jahre 23.12.2022 - 08.01.2023	€ 113,-	€ 127,-	€ 137,-

INKLUSIVLEISTUNGEN

FRÜHSTÜCK

Reichhaltiges Frühstücksbuffet
von 7.30 bis 10.30 Uhr

mit süßen und herzhaften Leckereien wie Gebäckteilchen, Brotzeitspezialitäten mit Aufschnitt und Käse, Müslibar, vielen Brot- und Gebäcksorten einer lokalen Bäckerei, frischem Obst, frisch gepresstem Orangensaft, Saftbar, vielen Kaffeevariationen (Cappuccino, Latte Macchiato, Milchkaffee, Espresso, Filterkaffee etc.), original Faller-Konfitüren, diversen Honigsorten, regionalen Milchprodukten, umfangreichem Teesortiment von Bioteaque aus dem Chiemgau, warmen Eierspeisen und Würstl, Wurst- und Käsespezialitäten.

KUCHEN & SNACKS

Kuchen- & Brotzeitbuffet
von 14.00 bis 16.00 Uhr

mit süßen und herzhaften Leckereien wie hausgemachten Kuchen, Gebäckteilchen, Brotzeitspezialitäten mit Aufschnitt und Käse ...

ABENDMENÜ

5-Gang-Abendmenü
von 18.30 bis 20.30 Uhr

Tägliche wechselnde mehrgängige Wahlmenüs kombiniert mit Dinnerbuffet und servierten Hauptgängen aus unserer Genussküche.

WELLNESS & SPORT AUF 1500m²

Nutzung der Wasserwelten

- ♦ Hallenbad 30° C
- ♦ ganzjährig beheizter Außenpool 30° C
- ♦ ganzjährig beheizter Außen-Whirlpool 37° C

Entspannung in der Wohlfühl-Sauna-Alm

- ♦ Hüttensauna mit Bergblick und sichtgeschützten FKK-Außenbereich
- ♦ Sole-Kräuter- Dampfbad
- ♦ Schwitz Stub'n mit Sole-Gradierwerk und Bergblick
- ♦ Zirben-Infrarotkabine, Physiotherm-Infrarotkabine
- ♦ Crasheisbrunnen
- ♦ Relaxraum mit Poolblick
- ♦ gemütlicher Ruhestadl mit Wasserbetten
- ♦ urige Ruhegrotte
- ♦ Sonnenpavillon mit Relaxliegen
- ♦ Teebar mit Granderwasser-Brunnen

Große Liegewiese mit Sonnenliegen und Sonnenschirmen sowie traumhaftem Watzmannblick, TechnoGym-Fitnesscenter, Tennis-Frei-Sandplatz (Green Tenn-Belag), Mountain- und Trekkingbikeverleih mit Radkarten und Tourenempfehlungen, Badminton- / Volleyballfeld.

SONSTIGES

- ♦ Kinderspielzimmer (ohne Betreuung)
- ♦ Freizeitraum mit Billard, Kicker, Tischtennis, Darts ...
- ♦ kostenlose Internetstation in der Hotelhalle
- ♦ WLAN (kostenfrei) im gesamten Hotel
- ♦ Parkplätze direkt am Hotel
- ♦ lokale Informationen über die Umgebung und Sehenswürdigkeiten
- ♦ Granderwasser® im ganzen Hotel

DAS KLEINGEDRUCKTE

An- und Abreise

Bitte berücksichtigen Sie, dass Ihr gebuchtes Zimmer am Anreisetag ab 15.00 Uhr bezugsfertig ist. Am Abreisetag bitten wir Sie, das Zimmer bis spätestens 11.00 Uhr freizugeben. Late Check-out oder Early Check-in sind nach Verfügbarkeit und/oder gegen Berechnung möglich.

Betriebsurlaub

Im Zeitraum vom 06.11. bis 02.12.2022 sowie vom 16.04. bis 28.04.2023 ist unser Hotel wegen Betriebsruhe geschlossen.

Buchung

Ihre Buchung ist verbindlich, sobald Sie von uns eine schriftliche Bestätigung erhalten haben. Auch bitten wir Sie grundsätzlich, den Erhalt der Buchung schriftlich zurück zu bestätigen.

Doppelzimmer zur Einzelnutzung

Gerne können Sie jede Doppelzimmerkategorie auch alleine (nur 1 Person) belegen. Dafür berechnen wir folgende Aufschläge auf den Personenpreis: Schneibstein & Grünstein: € 55,- pro Tag, Edelweiss, Jenner & Alpenrose: € 75,- pro Tag.

Halbpension

Sollten Sie die Halbpension (das Abendmenü) nicht in Anspruch nehmen wollen, so reduzieren wir den Preis um € 19,- pro Tag (für Kinder bis 12 Jahre € 10,- pro Tag).

Hunde/Haustiere

Haustiere sind nur auf Anfrage gestattet – bitte haben Sie dafür Verständnis, dass Hunde nicht in allen Zimmern erlaubt sind. Wir berechnen pro Tag je nach Größe des Haustieres zwischen € 15,- und € 25,- ohne Futter. Das Mitbringen Ihrer eigenen Decke oder eines Hundekorbes ist erforderlich. Auch haben Haustiere keinen Zutritt zum Hauptrestaurant, in den Wellness- und Bäderbereich sowie auf die Liegewiese.

Kurtaxe/Ortstaxe

In den ausgewiesenen Preisen ist die Kurtaxe nicht enthalten – sie wird zusätzlich berechnet. Diese kostet € 2,60 für Erwachsene pro Tag u. € 1,60 für Kinder von 6 – 16 Jahren pro Tag. Mit der ausgehängten Gästekarte erhalten Sie diverse Vergünstigungen bei den Sehenswürdigkeiten, Parkplätzen etc. und können kostenlos mit den Linienbussen fahren.

Preise

Alle ausgewiesenen Preise verstehen sich pro Zimmer und Tag inklusive Frühstücksbuffet, Kuchenbuffet & Brotzeit und 5-Gang-Verwöhnmenü sowie Nutzung der Wasserwelten, der Wohlfühl-Sauna-Alm und des Fitnesscenters und aller weiteren Inklusivleistungen. Die aktuell gültige Mehrwertsteuer ist in allen Preisen enthalten. Kurzfristige Mehrwersteueränderungen können zusätzlich erhoben oder reduziert werden.

Reisekosten-Rücktrittsversicherung

Um evtl. Stornokosten bei unerwarteter Krankheit eines Reiseteilnehmers zu vermeiden, empfehlen wir Ihnen den Abschluss einer Reisekosten-Rücktrittsversicherung. Gerne senden wir Ihnen kostenlos ein entsprechendes Formular zu oder Sie schließen diese online auf unserer Homepage ab (Allianz Travel).

Stornierung

Stornierungen sind nur schriftlich gültig. Bei einer Stornierung Ihres gebuchten Aufenthaltes bis zu 8 Tage vor Ihrer geplanten Anreise entstehen Ihnen keine Stornokosten. Ab dem 7. Tag vor Ihrer geplanten Anreise stellen wir Ihnen das/die stornierte/n Zimmer mit 70 % des gebuchten Gesamtpreises in Rechnung. Sollte Ihre Stornierung 2 Tage vor Anreise oder später erfolgen bzw. Sie ungemeldet gar nicht anreisen oder verfrüht abreisen, so stellen wir Ihnen das/die stornierte/n Zimmer mit 80 % des gebuchten Gesamtpreises in Rechnung. Für den Zeitraum 20.12. bis 06.01. eines jeden Jahres gelten gesonderte Stornobedingungen, welche Sie erfragen oder auf unserer Homepage unter den AGB nachlesen können.

Weihnachten/Silvester Mindestaufenthalt

Die Buchungsdauer über Weihnachten/Silvester (23.12.2022 – 08.01.2023) beträgt mindestens 7 Übernachtungen.

Wellness-Late-Check-out

Nach der Zimmerfreigabe am Abreisetag um 11.00 Uhr können Sie gerne noch bis 20.00 Uhr unseren Wellnessbereich nutzen. Wir berechnen pro Person € 20,- inkl. Ihrer Bademäntel und Handtücher leihweise sowie dem Kuchen- und Brotzeitbuffet und die Teebar im Wellnessbereich am Nachmittag.

Zahlungsbedingungen / Anzahlungen

Wir verlangen keine Anzahlung. Bei Gästen mit Wohnsitz außerhalb Deutschlands verlangen wir grundsätzlich eine Kreditkartennummer, um die Buchung verbindlich zu bestätigen. Am Tag Ihrer Abreise können Sie Ihre Rechnung in bar, mit EC-Karte, Maestro, Mastercard oder Visa begleichen.

Zimmergrundrisse

Die im Prospekt/der Preisliste grafisch abgebildeten Grundrisse sind nicht immer maßstabsgetreu. Auch sind Möblierungsunterschiede möglich, da es von einigen Zimmerkategorien verschiedene Ausführungen gibt.

Bankverbindung

Sparkasse Berchtesgadener Land
IBAN DE41 710 5 0000 0000 4933 38
BIC BYLADEM1BGL

Preisänderungen, Druckfehler oder Irrtum sowie Angebotsänderungen vorbehalten. Es gelten die auf unserer Homepage ersichtlichen AGB. Diese akzeptieren Sie auch bei Buchung.

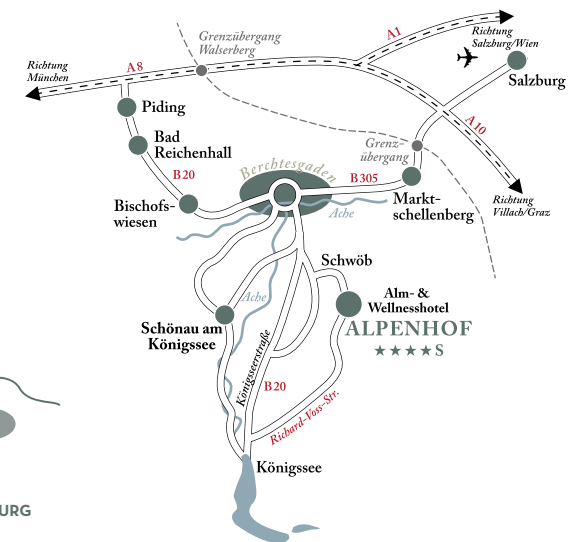
ANREISE

Mit dem eigenen Auto:

Der Autobahn A8 München in Richtung Salzburg folgen. Kurz vor der Grenze nach Österreich die Ausfahrt „Bad Reichenhall/Berchtesgaden“ nehmen (**Vorsicht, wenn Sie die Grenze überfahren – Vignettenpflicht!**). Folgen Sie der Bundesstraße B 20 bis zum Kreisverkehr am Bahnhof Berchtesgaden. Verlassen Sie den Kreisverkehr an der Ausfahrt „Königssee / Jenner“ und folgen Sie der B 20 weitere 1,5 km. An der Abzweigung nach „Schwöb“ verlassen Sie die B 20 links und folgen der „Alten Königsseer-Str.“ weitere 400 m. Biegen Sie wieder links ab und folgen Sie der „Richard-Voss-Straße“ 800 m bergauf – willkommen! Von Mai bis Oktober hält der Linienbus (841) 2 x vormittags und 2 x nachmittags direkt am Hotel.

Mit dem Flugzeug:

Der Flughafen Salzburg (SZG) liegt nur 28 km von uns entfernt und wird von zahlreichen Flughäfen in Deutschland und Europa angefliegen. Mehrmals wöchentlich u.a. aus Berlin (BER), Hamburg (HAM), Düsseldorf (DUS), Köln (CGN), Frankfurt (FRA) u.v.m. Am Flughafen Salzburg befinden sich alle namhaften Autovermietungen oder Sie nutzen unseren Airport-Shuttle-Service, welcher Sie für € 106,- (1 – 4 Personen) am Flughafen abholt und dann auch wieder zurück bringt.





HOTEL ALPENHOF GMBH & CO. KG

Fam. Stefan Zapletal | Richard-Voss-Str. 30 | 83471 Schönau am Königssee | Deutschland

T: +49 (0)8652 / 6020 | F: +49 (0)8652 / 64399 | info@alpenhof.de

UID: DE192097981 | Amtsgericht-Registergericht: Traunstein. HRA 13527

alpenhof.de

Für den Inhalt verantwortlich: Hotel Alpenhof GmbH & Co. KG | Inhaber: Stefan Zapletal
Persönlich haftende Gesellschafterin: Alpenhof Verwaltung GmbH – Sitz: Schönau am Königssee
Amtsgericht-Registergericht: Traunstein. HRB 29379 Geschäftsführer: Stefan Zapletal

Konzeption & Grafik: G.A. Service GmbH | Text: Rottenschlager Consulting + PR GmbH | Druck: Verlag Plenk Berchtesgaden GmbH & Co. KG
Fotos: Fotomagie, Jörg Rauh, Stefan Zapletal, iStock.com, fotolia.com