



Alpenhof  
ALM- & WELLNESSHOTEL  
★★★★ SUPERIOR



PREISLISTE 2023/24

# **PREISLISTE**

28.04.2023 bis 07.04.2024

Mit Erscheinen dieser Preisliste verlieren alle vorherigen ihre Gültigkeit.

## STAMMGÄSTEWOCHE 7=6

11.06.2023 – 25.06.2023 / 08.10.2023 – 05.11.2023 / 08.12.2023 – 22.12.2023  
07.01.2024 – 07.04.2024

7 Nächte bleiben und nur 6 Nächte bezahlen.  
Nehmen Sie sich doch mal wieder eine Auszeit, um sich zu entspannen und Ihre Kräfte zu erneuern. Wir helfen Ihnen dabei und schenken Ihnen die letzte Nacht!

- ♦ 7 x reichhaltiges Frühstücksbuffet
- ♦ 7 x Kuchenbuffet & Brotzeit nachmittags
- ♦ 7 x 5-Gang-Abendmenü mit großem Salatbuffet
- ♦ & alle weiteren Alpenhof-Inklusivleistungen

7 Übernachtungen  
inkl. Verwöhn Pension  
ab € 785,-\* pro Person

Voraussetzung: mind. 1 Aufenthalt im Hotel in der Vergangenheit



## STAMMGÄSTETAGE 5=4

10.12.2023 – 22.12.2023 / 07.01.2024 – 09.02.2024  
25.02.2024 – 29.03.2024

5 Nächte bleiben und nur 4 Nächte bezahlen  
Bei einem Aufenthalt von **Sonntag bis Freitag** schenken wir Ihnen schon bei 5 Übernachtungen die letzte Nacht!

- ♦ 5 x reichhaltiges Frühstücksbuffet
- ♦ 5 x Kuchenbuffet & Brotzeit nachmittags
- ♦ 5 x 5-Gang-Abendmenü mit großem Salatbuffet
- ♦ & alle weiteren Alpenhof-Inklusivleistungen

5 Übernachtungen  
inkl. Verwöhn Pension  
ab € 520,-\* pro Person

Voraussetzung: mind. 1 Aufenthalt im Hotel in der Vergangenheit



\*Die genannten Preise sind „Ab-Preise“ und verstehen sich jeweils im günstigsten Zimmer in der Wintersaison und beinhalten die genannten Leistungen, alle Steuern und Gebühren pro Person zzgl. Kurtaxe. Die inkludierten Leistungen können nicht abgeändert, bar ausgezahlt, auf andere Personen übertragen oder mit anderen Vorteilsangeboten kombiniert werden. Die angegebenen Zeiträume stellen den ersten möglichen Anreise- und den letztmöglichen Abreisetag dar.

## KUSCHELTAGE

ganzjährig, außer Weihnachten und Silvester



Gönnen Sie sich etwas Zweisamkeit mit Ihrer besseren Hälfte und genießen Sie die ruhige, familiäre Atmosphäre bei uns.

Anreise nur So / Mo / Di oder Mi - nicht über Wochenenden.

- ♦ 2 x reichhaltiges Frühstücksbuffet
- ♦ 2 x Kuchenbuffet & Brotzeit nachmittags
- ♦ 2 x romantisches 5-Gang-Candle-Light-Dinner
- ♦ Romantikbad für 2 bei Kerzenschein mit einem Glas Prosecco und einer anschließenden Partnermassage
- ♦ alle weiteren Alpenhof-Inklusivleistungen

2 Übernachtungen im Komfort-DZ  
inkl. Verwöhn Pension  
ab € 373,-\* pro Person

## NIX-IST-FIX-TAGE

ganzjährig, außer Weihnachten und Silvester



3 Tage Erholung und pro Person 2 der unten genannten Anwendungen:

Nur bei Anreise am So / Mo oder Di.

- ♦ Kraft der Zirbe
- ♦ Bergsteigermassage
- ♦ Die Quelle der Alpen
- ♦ Teilkörpermassage & Moorpackung
- ♦ klassische Gesichtsbildung

3 Übernachtungen inkl. Verwöhn Pension und der 2 o.g. Anwendungen  
ab € 580,-\* pro Person

Termine für Wellnessanwendungen im Rahmen dieses Pauschalangebotes werden in der Regel nur bis 15.30 Uhr vergeben.



## WELLNESS-WOCHE

ganzjährig, außer Weihnachten und Silvester

Wellness-  
gutschein  
im Wert von  
€ 200,- p. P.  
inklusive



Gönnen Sie sich eine Auszeit mit Ihrer besseren Hälfte und genießen Sie die ruhige, familiäre Atmosphäre bei uns.

- ◆ 7 x reichhaltiges Frühstücksbuffet
- ◆ 7 x leckeres Kuchenbuffet mit Brotzeit nachmittags
- ◆ 7 x 5-Gang-Abendmenü bei Kerzenschein
- ◆ alle weiteren Alpenhof-Inklusivleistungen
- ◆ € 200,- Wellnessgutschein pro Person

7 Übernachtungen  
inkl. Verwöhn Pension  
ab € 1.188,-\* pro Person

\*Die genannten Preise sind „Ab-Preise“ und verstehen sich jeweils im günstigsten Zimmer in der Wintersaison und beinhalten die genannten Leistungen, alle Steuern und Gebühren pro Person zzgl. Kurtaxe. Die inkludierten Leistungen können nicht abgeändert, bar ausgezahlt, auf andere Personen übertragen oder mit anderen Vorteilsangeboten kombiniert werden. Die angegebenen Zeiträume stellen den ersten möglichen Anreise- und den letztmöglichen Abreisetag dar.





## UNSER PROGRAMM ZU WEIHNACHTEN & SILVESTER 2023/24

Die ausgewiesenen Preise beinhalten neben den allgemeinen Alpenhof-Inklusivleistungen noch folgende zusätzliche Programmpunkte:

- ◆ Begrüßungs-Cocktailempfang mit der Familie Zapletal
- ◆ Besinnliche Weihnachtsfeier mit Harfenmusik und anschließendem Weihnachts-Festmenü
- ◆ Köstlicher Gaumenschmaus vom kalt-warmen Weihnachtstbuffet
- ◆ Verschiedene Live-Musik-Abende
- ◆ Silvester-Galadiner
- ◆ Tanz in das neue Jahr mit Live-Band
- ◆ 1 Flasche Champagner, 1 Glas der neuen Silvesteredition
- ◆ Großes Feuerwerk auf der Hotelwiese
- ◆ Deftiges Mitternachtsbuffet
- ◆ Champagnerfrühstück

## ALPENHOF- GESCHENKGUTSCHEINE

Hat es Ihnen bei uns gefallen? Suchen Sie noch ein passendes Geschenk für Ihre Liebsten? Dann wäre doch ein Geschenkgutschein vom Alpenhof das Richtige für Sie.

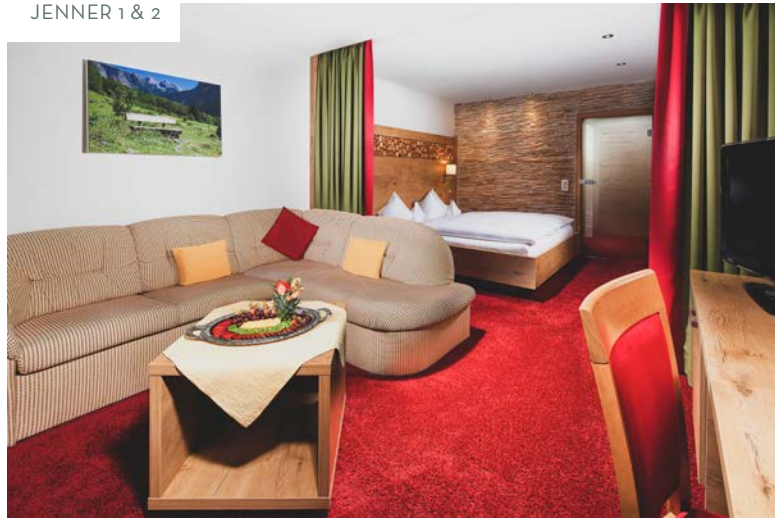


Auf unserer Homepage [www.alpenhof.de](http://www.alpenhof.de) können Sie sich Ihren Gutschein nach Ihren eigenen Vorstellungen selbst zusammenstellen und sich gleich per E-Mail zusenden lassen. Keinen Internetzugang? Kein Problem! Rufen Sie uns kurz an – wir gestalten Ihnen den Gutschein und schicken Ihnen diesen umgehend zu.

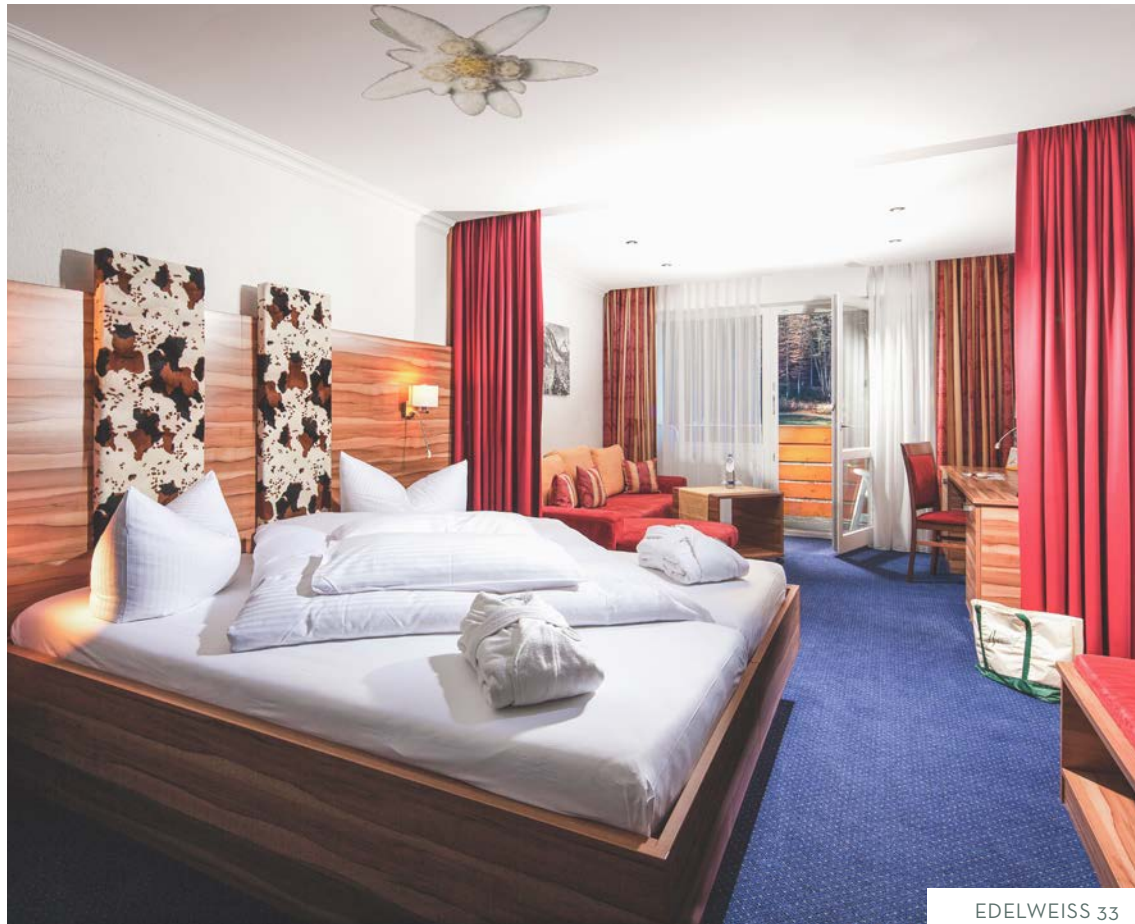
Schenken  
Sie pure  
URLAUBS-  
FREUDE



JENNER 1 & 2



GRÜNSTEIN 21



EDELWEISS 33



SCHNEIBSTEIN



ALPENROSE 30 & 34

# ZIMMERPREISE 2023/24

		28.04. - 25.06.23 08.10. - 05.11.23	25.06. - 08.10.23	08.12. - 22.12.23	Weihnachten/ Silvester 22.12.23 - 07.01.24	07.01. - 07.04.24
<b>STANDARD-EINZELZIMMER FAGSTEIN 14 m<sup>2</sup></b> <ul style="list-style-type: none"> <li>für 1 Person (Einzelbett 100x210)</li> <li>Dusche + WC</li> <li>Südbalkon mit Blick zum Watzmann</li> <li>Schreibtisch, Sessel</li> </ul>	Halbpension	ab 121,-	ab 126,-	ab 111,-	€ 143,-	ab 111,-



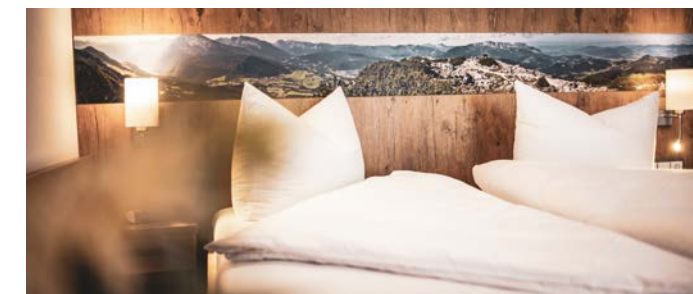
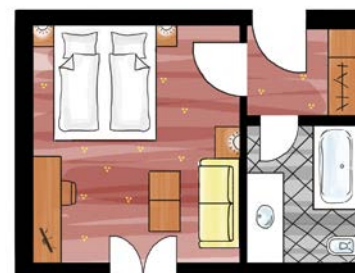
		28.04. - 25.06.23 08.10. - 05.11.23	25.06. - 08.10.23	08.12. - 22.12.23	Weihnachten/ Silvester 22.12.23 - 07.01.24	07.01. - 07.04.24
<b>KOMFORT-EINZELZIMMER KEHLSTEIN 25 m<sup>2</sup></b> <ul style="list-style-type: none"> <li>für 1 Person (Einzelbett 130x210)</li> <li>Duschwanne + WC</li> <li>großer Nordbalkon (Parkplatzseite)</li> <li>Schreibtisch, Couch</li> </ul>	Halbpension	ab 163,-	ab 168,-	ab 153,-	€ 185,-	ab 153,-



<b>STANDARD-EINZELZIMMER FAGSTEIN 18 m<sup>2</sup></b> <ul style="list-style-type: none"> <li>für 1 Person (Einzelbett 100x200)</li> <li>Dusche + WC</li> <li>Südbalkon mit Blick zum Watzmann</li> <li>Schreibtisch, Sessel</li> </ul>	Halbpension	ab 131,-	ab 136,-	ab 121,-	€ 153,-	ab 121,-



<b>STANDARD-DOPPELZIMMER SCHNEIBSTEIN 20-23 m<sup>2</sup></b> <ul style="list-style-type: none"> <li>für 2 Personen (Doppelbett 180x200)</li> <li>Duschwanne + WC</li> <li>Sitzgelegenheit, Schreibtisch</li> <li>ohne Balkon (Nord- oder Parkplatzseite)</li> </ul>	Halbpension	ab 230,-	ab 240,-	ab 210,-	€ 274,-	ab 210,-



Die Preise verstehen sich pro Zimmer und Nacht bei Belegung mit 1 (EZ) bzw. 2 (DZ) Personen inkl. Verwöhnepension und Alpenhof-Inklusivleistungen exkl. Ortstaxe

Alle Zimmer sind ausgestattet mit Flachbild-TV, Radio, Safe, Minibar, Hand- und Badetüchern, Bademantel, Hotelslippers, Haarföhn und Kosmetikspiegel. Kostenloses WLAN auf allen Zimmern.

		28.04. – 25.06.23 08.10. – 05.11.23	25.06. – 08.10.23	08.12. – 22.12.23	Weihnachten/ Silvester 22.12.23 – 07.01.24	07.01. – 07.04.24
<b>STANDARD-DOPPELZIMMER SCHNEIBSTEIN 23 m<sup>2</sup></b> <ul style="list-style-type: none"> <li>♦ für 2 Personen (Doppelbett 180x200)</li> <li>♦ Duschwanne + WC</li> <li>♦ Schreibtisch, Couch</li> <li>♦ Nordbalkon (Parkplatzseite) mit Blick zum Kehlstein</li> </ul>	Halbpension	ab 240,-	ab 250,-	ab 220,-	€ 284,-	ab 220,-



<b>DOPPELZIMMER GRÜNSTEIN 21 m<sup>2</sup></b> <ul style="list-style-type: none"> <li>♦ für 2 Personen (Doppelbett 180x200)</li> <li>♦ Dusche oder Duschwanne + WC</li> <li>♦ Sitzgelegenheit, Schreibtisch</li> <li>♦ Südbalkon oder -terrasse mit Blick zum Watzmann</li> </ul>	Halbpension	ab 260,-	ab 270,-	ab 240,-	€ 304,-	ab 240,-
--	-------------	----------	----------	----------	---------	----------

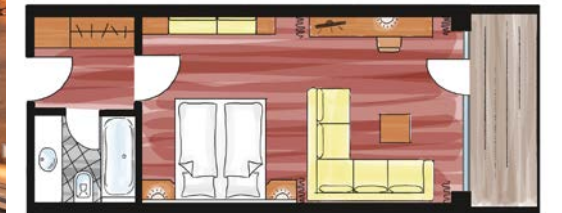


Die Preise verstehen sich pro Zimmer und Nacht bei Belegung mit 1 (EZ) bzw. 2 (DZ) Personen inkl. Verwöhn Pension und Alpenhof-Inklusivleistungen exkl. Ortstaxe

		28.04. – 25.06.23 08.10. – 05.11.23	25.06. – 08.10.23	08.12. – 22.12.23	Weihnachten/ Silvester 22.12.23 – 07.01.24	07.01. – 07.04.24
<b>DOPPELZIMMER GRÜNSTEIN 24 m<sup>2</sup></b> <ul style="list-style-type: none"> <li>♦ für 2 Personen (Doppelbett 180x200)</li> <li>♦ Dusche oder Badewanne + WC</li> <li>♦ Sitzgelegenheit, Schreibtisch,</li> <li>♦ Südbalkon mit Blick zum Watzmann</li> </ul>	Halbpension	ab 280,-	ab 290,-	ab 260,-	€ 324,-	ab 260,-



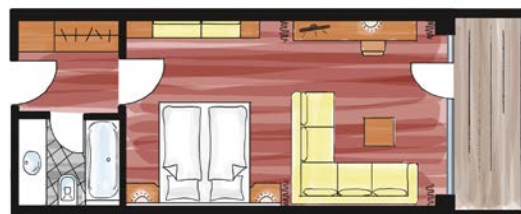
<b>KOMFORT-DOPPELZIMMER JENNER 132 m<sup>2</sup></b> <ul style="list-style-type: none"> <li>♦ geräumiges Wohn-/Schlafzimmer mit Eckcouch, Doppelbett 180x200</li> <li>♦ Duschwanne + WC, Schreibtisch</li> <li>♦ Südbalkon mit Blick zum Watzmann</li> </ul>	Halbpension	ab 330,-	ab 340,-	ab 310,-	€ 374,-	ab 310,-
---	-------------	----------	----------	----------	---------	----------



Alle Zimmer sind ausgestattet mit Flachbild-TV, Radio, Safe, Minibar, Hand- und Badetüchern, Bademantel, Hotelslippers, Haarföhn und Kosmetikspiegel. Kostenloses WLAN auf allen Zimmern.



		28.04. - 25.06.23 08.10. - 05.11.23	25.06. - 08.10.23	08.12. - 22.12.23	Weihnachten/ Silvester 22.12.23 - 07.01.24	07.01. - 07.04.24
<b>KOMFORT-DOPPELZIMMER JENNER 2 32 m<sup>2</sup></b>						
<ul style="list-style-type: none"> <li>geräumiges Wohn-/Schlafzimmer mit Eckcouch, Doppelbett 180x200</li> <li>Duschwanne + WC, Schreibtisch</li> <li>Süd-Dachterrasse (20 m<sup>2</sup>) mit Blick zum Watzmann</li> </ul>	Halbpension	ab 340,-	ab 350,-	ab 320,-	€ 384,-	ab 320,-



		28.04. - 25.06.23 08.10. - 05.11.23	25.06. - 08.10.23	08.12. - 22.12.23	Weihnachten/ Silvester 22.12.23 - 07.01.24	07.01. - 07.04.24
<b>KOMFORT-DOPPELZIMMER ALPENROSE 34 m<sup>2</sup></b>						
<ul style="list-style-type: none"> <li>geräumiges Wohn-/Schlafzimmer mit Eckcouch, Doppelbett 180x200</li> <li>Duschwanne + WC, Schreibtisch</li> <li>Südbalkon oder -terrasse mit Blick zum Watzmann</li> </ul>	Halbpension	ab 328,-	ab 338,-	ab 308,-	€ 372,-	ab 308,-



<b>KOMFORT-DOPPELZIMMER ALPENROSE 30 m<sup>2</sup></b>						
<ul style="list-style-type: none"> <li>geräumiges Wohn-/Schlafzimmer mit Eckcouch, Doppelbett 180x210</li> <li>Dusche + WC, Schreibtisch</li> <li>Südbalkon oder -terrasse mit Blick zum Watzmann</li> </ul>	Halbpension	ab 318,-	ab 328,-	ab 298,-	€ 362,-	ab 298,-



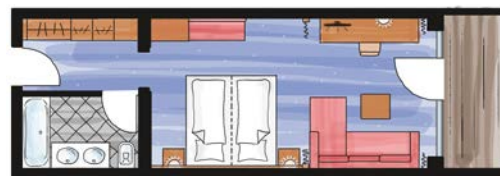
<b>KOMFORT-DOPPELZIMMER EDELWEISS 30 m<sup>2</sup></b>						
<ul style="list-style-type: none"> <li>Wohn-/Schlafzimmer mit Eckcouch, Doppelbett 180x210</li> <li>Dusche + WC, Schreibtisch</li> <li>Südbalkon mit Blick zum Pool und Watzmann</li> </ul>	Halbpension	ab 322,-	ab 332,-	ab 302,-	€ 366,-	ab 302,-



Die Preise verstehen sich pro Zimmer und Nacht bei Belegung mit 1 (EZ) bzw. 2 (DZ) Personen inkl. Verwöhn Pension und Alpenhof-Inklusivleistungen exkl. Ortstaxe

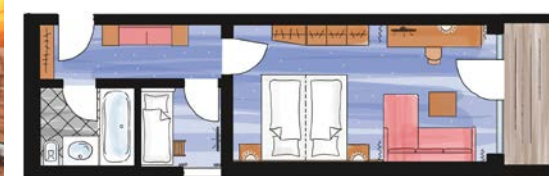
Alle Zimmer sind ausgestattet mit Flachbild-TV, Radio, Safe, Minibar, Hand- und Badetüchern, Bademantel, Hotelslippers, Haarföhn und Kosmetikspiegel. Kostenloses WLAN auf allen Zimmern.

		28.04. - 25.06.23 08.10. - 05.11.23	25.06. - 08.10.23	08.12. - 22.12.23	Weihnachten/ Silvester 22.12.23 - 07.01.24	07.01. - 07.04.24
<b>KOMFORT-DOPPELZIMMER EDELWEISS 33 m<sup>2</sup></b> <ul style="list-style-type: none"> <li>geräumiges Wohn-/Schlafzimmer mit Eckcouch, Doppelbett 180x210</li> <li>Dusche oder Duschwanne + WC, Schreibtisch</li> <li>Südbalkon mit Blick zum Watzmann</li> </ul>	Halbpension	ab 332,-	ab 342,-	ab 312,-	€ 376,-	ab 312,-



		28.04. - 25.06.23 08.10. - 05.11.23	25.06. - 08.10.23	08.12. - 22.12.23	Weihnachten/ Silvester 22.12.23 - 07.01.24	07.01. - 07.04.24
<b>FAMILIEN-ZIMMER EDELWEISS-ECK 39 m<sup>2</sup></b> <ul style="list-style-type: none"> <li>geräumiges Wohn-/Schlafzimmer mit Eckcouch, Doppelbett 180x210</li> <li>Duschwanne, WC, Schreibtisch</li> <li>Südbalkon mit Blick zum Watzmann</li> <li>Kinderzimmer mit Stockbett</li> </ul>	Halbpension	ab 332,-	ab 342,-	ab 312,-	€ 376,-	ab 312,-

Preis für 2 Personen zuzüglich weiterer Personen laut Preisliste



<b>FAMILIEN-ZIMMER HOCHECK 39 m<sup>2</sup></b> <ul style="list-style-type: none"> <li>Dusche + WC</li> <li>Wohn-/Schlafzimmer</li> <li>Kinderzimmer mit Stockbett</li> <li>Südbalkon mit Blick zum Pool und Watzmann</li> </ul>	Halbpension	ab 328,-	ab 338,-	ab 308,-	€ 372,-	ab 308,-

Preis für 2 Personen zuzüglich weiterer Personen laut Preisliste

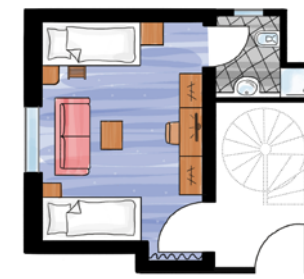
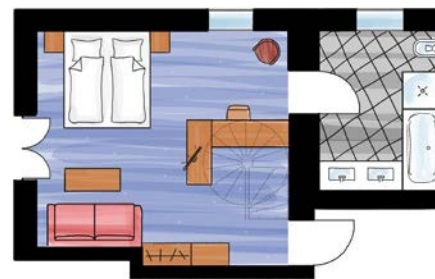


Preis für 2 Personen zuzüglich weiterer Personen laut Preisliste

Die Preise verstehen sich pro Zimmer und Nacht bei Belegung mit 1 (EZ) bzw. 2 (DZ) Personen inkl. Verwöhn Pension und Alpenhof-Inklusivleistungen exkl. Ortstaxe

<b>FAMILIENSUITE 65 m<sup>2</sup></b> <ul style="list-style-type: none"> <li>für bis zu 5 Personen</li> <li>2-stöckig mit Wendeltreppe</li> <li>2 Bäder + WCs</li> <li>2. Eingang vom Parkplatz</li> </ul>	Halbpension	ab 350,-	ab 360,-	ab 330,-	€ 394,-	ab 330,-

Preis für 2 Personen zuzüglich weiterer Personen laut Preisliste



Preis für 2 Personen zuzüglich weiterer Personen laut Preisliste

Alle Zimmer sind ausgestattet mit Flachbild-TV, Radio, Safe, Minibar, Hand- und Badetüchern, Bademantel, Hotelslippers, Haarföhn und Kosmetikspiegel. Kostenloses WLAN auf allen Zimmern.

# PREISE FÜR KINDER UND WEITERE PERSONEN

Die Preise für Kinder / weitere Personen gelten ab einer Zimmerbelegung mit 2 Vollzahlern.  
Bei Belegung eines Zimmers mit einem Erwachsenen und einem Kind wird der volle Doppelzimmerpreis berechnet.

Alter der Kinder/ weitere Personen, Preise pro Person und Nacht inkl. Verwöhn Pension	Aufbettung der Schlafcouch in den Zimmern „Kehlstein“, „Jenner 1 + 2“, „Alpenrose“ und „Edelweiss“	Belegung der Zusatzbetten in den Zimmern „Hocheck“ und „Edelweiss-Eck“	Belegung der Zusatzbetten in der „Familiensuite“
0 bis 2 Jahre im Elternbett oder eigenen Kinderbett	€ 10,-	-	-
0 bis 2 Jahre im Kinderbett	€ 20,-	-	-
3 bis 7 Jahre im Elternbett	€ 38,-	-	-
3 bis 7 Jahre	€ 55,-	€ 71,-	€ 80,-
8 bis 12 Jahre	€ 70,-	€ 86,-	€ 95,-
13 bis 17 Jahre	€ 91,-	€ 107,-	€ 116,-
ab 18 Jahre	€ 111,-	€ 127,-	€ 136,-
ab 18 Jahre Weihnachten/Silvester	€ 123,-	€ 139,-	€ 148,-

## INKLUSIVLEISTUNGEN

### FRÜHSTÜCK

Reichhaltiges Frühstücksbuffet  
von 7.30 bis 10.30 Uhr

mit süßen und herzhaften Leckereien wie Gebäckteilchen, Brotzeitspezialitäten mit Aufschnitt und Käse, Müslibar, vielen Brot- und Gebäcksorten einer lokalen Bäckerei, frischem Obst, frisch gepresstem Orangensaft, Saftbar, vielen Kaffeevariationen (Cappuccino, Latte Macchiato, Milchkaffee, Espresso, Filterkaffee etc.), original Faller-Konfitüren, diversen Honigsorten, regionalen Milchprodukten, umfangreichem Teesortiment von Bioteaque aus dem Chiemgau, warmen Eierspeisen und Würstl, Wurst- und Käsespezialitäten.

### KUCHEN & SNACKS

Kuchen- & Brotzeitbuffet  
von 14.00 bis 16.00 Uhr

mit süßen und herzhaften Leckereien wie hausgemachten Kuchen, Gebäckteilchen, Brotzeitspezialitäten mit Aufschnitt und Käse ...

### ABENDMENÜ

5-Gang-Abendmenü  
von 18.00 bis 20.30 Uhr

Tägliche wechselnde mehrgängige Wahlmenüs kombiniert mit Dinnerbuffet und servierten Hauptgängen aus unserer Genussküche.

### WELLNESS & SPORT AUF 1500m<sup>2</sup>

Nutzung der Wasserwelten

- ♦ Hallenbad 30° C
- ♦ ganzjährig beheizter Außenpool 30° C
- ♦ ganzjährig beheizter Außen-Whirlpool 37° C

Entspannung in der Wohlfühl-Sauna-Alm

- ♦ Hüttensauna mit Bergblick 90° C
- ♦ Zirben-Kräuter-Sauna 70° C
- ♦ Sole-Kräuter- Dampfbad
- ♦ Schwitz Stub'n mit Sole-Gradierwerk und Bergblick 50° C
- ♦ Zirben-Infrarotkabine, Physiotherm-Infrarotkabine
- ♦ Crasheisbrunnen
- ♦ Relaxraum mit Poolblick
- ♦ gemütlicher Ruhestadl mit Wasserbetten
- ♦ urige Ruhegrotte
- ♦ Sonnenpavillon mit Relaxliegen
- ♦ Teebar mit Granderwasser-Brunnen

Große Liegewiese mit Sonnenliegen und Sonnenschirmen sowie traumhaftem Watzmannblick, TechnoGym-Fitnesscenter, Tennis-Frei-Sandplatz (Green Tenn-Belag), Mountain- und Trekkingbikeverleih mit Radkarten und Tourenempfehlungen, Badminton- / Volleyballfeld.

### SONSTIGES

- ♦ Kinderspielzimmer (ohne Betreuung)
- ♦ Freizeitraum mit Billard, Kicker, Tischtennis, Darts ...
- ♦ kostenlose Internetstation in der Hotelhalle
- ♦ WLAN (kostenfrei) im gesamten Hotel
- ♦ Parkplätze direkt am Hotel
- ♦ lokale Informationen über die Umgebung und Sehenswürdigkeiten
- ♦ Granderwasser® im ganzen Hotel

# DAS KLEINGEDRUCKTE

## An- und Abreise

Bitte berücksichtigen Sie, dass Ihr gebuchtes Zimmer am Anreisetag ab 15.00 Uhr bezugsfertig ist. Am Abreisetag bitten wir Sie, das Zimmer bis spätestens 11.00 Uhr freizugeben. Late Check-out oder Early Check-in sind nach Verfügbarkeit und/oder gegen Berechnung möglich.

## Betriebsurlaub

Im Zeitraum vom 05.11. bis 08.12.2023 sowie vom 07.04. bis 26.04.2024 ist unser Hotel wegen Betriebsruhe geschlossen.

## Buchung

Ihre Buchung ist verbindlich, sobald Sie von uns eine schriftliche Bestätigung erhalten haben. Auch bitten wir Sie grundsätzlich, den Erhalt der Buchung schriftlich zurück zu bestätigen.

## Doppelzimmer zur Einzelnutzung

Gerne können Sie jede Doppelzimmerkategorie auch alleine (nur 1 Person) belegen. Es werden vom Doppelzimmerpreis € 42,- in Abzug gebracht ( die Verpflegung).

## Halbpension

Sollten Sie die Halbpension (das Abendmenü) nicht in Anspruch nehmen wollen, so reduzieren wir den Preis um € 25,- pro Tag für Kinder bis 7 Jahre € 12,-/ für Kinder von 8 bis 12 Jahren € 19,-).

## Hunde/Haustiere

Haustiere sind nur auf Anfrage gestattet – bitte haben Sie dafür Verständnis, dass Hunde nicht in allen Zimmern erlaubt sind. Wir berechnen pro Tag je nach Größe des Haustieres zwischen € 15,- und € 25,- ohne Futter. Das Mitbringen Ihrer eigenen Decke oder eines Hundekorbes ist erforderlich. Auch haben Haustiere keinen Zutritt zum Hauptrestaurant, in den Wellness- und Bäderbereich sowie auf die Liegewiese.

## Kurtaxe/Ortstaxe

In den ausgewiesenen Preisen ist die Kurtaxe nicht enthalten – sie wird zusätzlich berechnet. Diese kostet € 3,10 für Erwachsene pro Tag u. € 1,55 für Kinder von 7 – 16 Jahren pro Tag. Mit der ausgehändigten Gästekarte erhalten Sie diverse Vergünstigungen bei den Sehenswürdigkeiten, Parkplätzen etc. und können kostenlos mit den Linienbussen fahren.

## Preise

Alle ausgewiesenen Preise verstehen sich pro Zimmer und Tag inklusive Frühstücksbuffet, Kuchenbuffet & Brotzeit und 5-Gang-Verwöhnmenü sowie Nutzung der Wasserwelten, der Wohlfühl-Sauna-Alm und des Fitnesscenters und aller weiteren Inklusivleistungen. Die aktuell gültige Mehrwertsteuer ist in allen Preisen enthalten. Kurzfristige Mehrwersteueränderungen können zusätzlich erhoben oder reduziert werden.

## Reisekosten-Rücktrittsversicherung

Um evtl. Stornokosten bei unerwarteter Krankheit eines Reiseteilnehmers zu vermeiden, empfehlen wir Ihnen den Abschluss einer Reisekosten-Rücktrittsversicherung. Gerne senden wir Ihnen kostenlos ein entsprechendes Formular zu oder Sie schließen diese online auf unserer Homepage ab (Allianz Travel).

## Stornierung

Stornierungen sind nur schriftlich gültig. Bei einer Stornierung Ihres gebuchten Aufenthaltes bis zu 8 Tage vor Ihrer geplanten Anreise entstehen Ihnen keine Stornokosten. Ab dem 7. Tag vor Ihrer geplanten Anreise stellen wir Ihnen das/die stornierte/n Zimmer mit 70 % des gebuchten Gesamtpreises in Rechnung. Sollte Ihre Stornierung 2 Tage vor Anreise oder später erfolgen bzw. Sie ungemeldet gar nicht anreisen oder verfrüht abreisen, so stellen wir Ihnen das/die stornierte/n Zimmer mit 80 % des gebuchten Gesamtpreises in Rechnung. Für den Zeitraum 20.12. bis 06.01. eines jeden Jahres gelten gesonderte Stornobedingungen, welche Sie erfragen oder auf unserer Homepage unter den AGB nachlesen können.

## Weihnachten/Silvester Mindestaufenthalt

Die Buchungsdauer über Weihnachten/Silvester beträgt mindestens 7 Übernachtungen.

## Wellness-Late-Check-out

Nach der Zimmerfreigabe am Abreisetag um 11.00 Uhr können Sie gerne noch bis 20.00 Uhr unseren Wellnessbereich nutzen. Wir berechnen pro Person € 20,-inkl. Ihrer Bademäntel und Handtücher leihweise sowie dem Kuchen- und Brotzeitbuffet und die Teebar im Wellnessbereich am Nachmittag.

## Zahlungsbedingungen / Anzahlungen

Wir verlangen keine Anzahlung. Bei Gästen mit Wohnsitz außerhalb Deutschlands verlangen wir grundsätzlich eine Kreditkartennummer, um die Buchung verbindlich zu bestätigen. Am Tag Ihrer Abreise können Sie Ihre Rechnung in bar, mit EC-Karte, Maestro, Mastercard oder Visa begleichen.

## Zimmergrundrisse

Die im Prospekt/der Preisliste grafisch abgebildeten Grundrisse sind nicht immer maßstabsgetreu. Auch sind Möblierungsunterschiede möglich, da es von einigen Zimmerkategorien verschiedene Ausführungen gibt.

## Bankverbindung

Sparkasse Berchtesgadener Land  
IBAN DE41 710 5 0000 0000 4933 38  
BIC BYLADEM1BGL

Preisänderungen, Druckfehler oder Irrtum sowie Angebotsänderungen vorbehalten. Es gelten die auf unserer Homepage ersichtlichen AGB. Diese akzeptieren Sie auch bei Buchung.

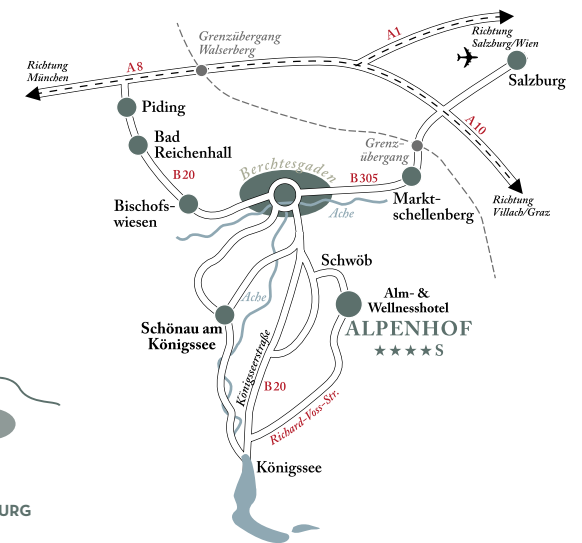
# ANREISE

## Mit dem eigenen Auto:

Der Autobahn A8 München in Richtung Salzburg folgen. Kurz vor der Grenze nach Österreich die Ausfahrt „Bad Reichenhall/ Berchtesgaden“ nehmen (**Vorsicht, wenn Sie die Grenze überfahren – Vignettenpflicht!**). Folgen Sie der Bundesstraße B 20 bis zum Kreisverkehr am Bahnhof Berchtesgaden. Verlassen Sie den Kreisverkehr an der Ausfahrt „Königssee / Jenner“ und folgen Sie der B 20 weitere 1,5 km. An der Abzweigung nach „Schwöb“ verlassen Sie die B 20 links und folgen der „Alten Königsseer-Str.“ weitere 400 m. Biegen Sie wieder links ab und folgen Sie der „Richard-Voss-Straße“ 800 m bergauf – willkommen! Von Mai bis Oktober hält der Linienbus (841) 2 x vormittags und 2 x nachmittags direkt am Hotel.

## Mit dem Flugzeug:

Der Flughafen Salzburg (SZG) liegt nur 28 km von uns entfernt und wird von zahlreichen Flughäfen in Deutschland und Europa angefliegen. Mehrmals wöchentlich u.a. aus Berlin (BER), Hamburg (HAM), Düsseldorf (DUS), Köln (CGN), Frankfurt (FRA) u.v.m. Am Flughafen Salzburg befinden sich alle namhaften Autovermietungen oder Sie nutzen unseren Airport- Shuttle-Service, welcher Sie für € 106,- (1 – 4 Personen) am Flughafen abholt und dann auch wieder zurück bringt.





## **HOTEL ALPENHOF GMBH & CO. KG**

Fam. Stefan Zapletal | Richard-Voss-Str. 30 | 83471 Schönau am Königssee | Deutschland

T: +49 (0)8652 / 6020 | F: +49 (0)8652 / 64399 | [info@alpenhof.de](mailto:info@alpenhof.de)

UID: DE343134910 | Amtsgericht-Registergericht: Traunstein. HRA 13527

**[alpenhof.de](http://alpenhof.de)**

Für den Inhalt verantwortlich: Hotel Alpenhof GmbH & Co. KG | Inhaber: Stefan Zapletal  
Persönlich haftende Gesellschafterin: Alpenhof Verwaltung GmbH – Sitz: Schönau am Königssee  
Amtsgericht-Registergericht: Traunstein. HRB 29379 Geschäftsführer: Stefan Zapletal

Konzeption & Grafik: G.A. Service GmbH | Druck: Verlag Plenk Berchtesgaden GmbH & Co. KG  
Fotos: Fotomagie, Jörg Rauh, Stefan Zapletal, iStock.com, fotolia.com